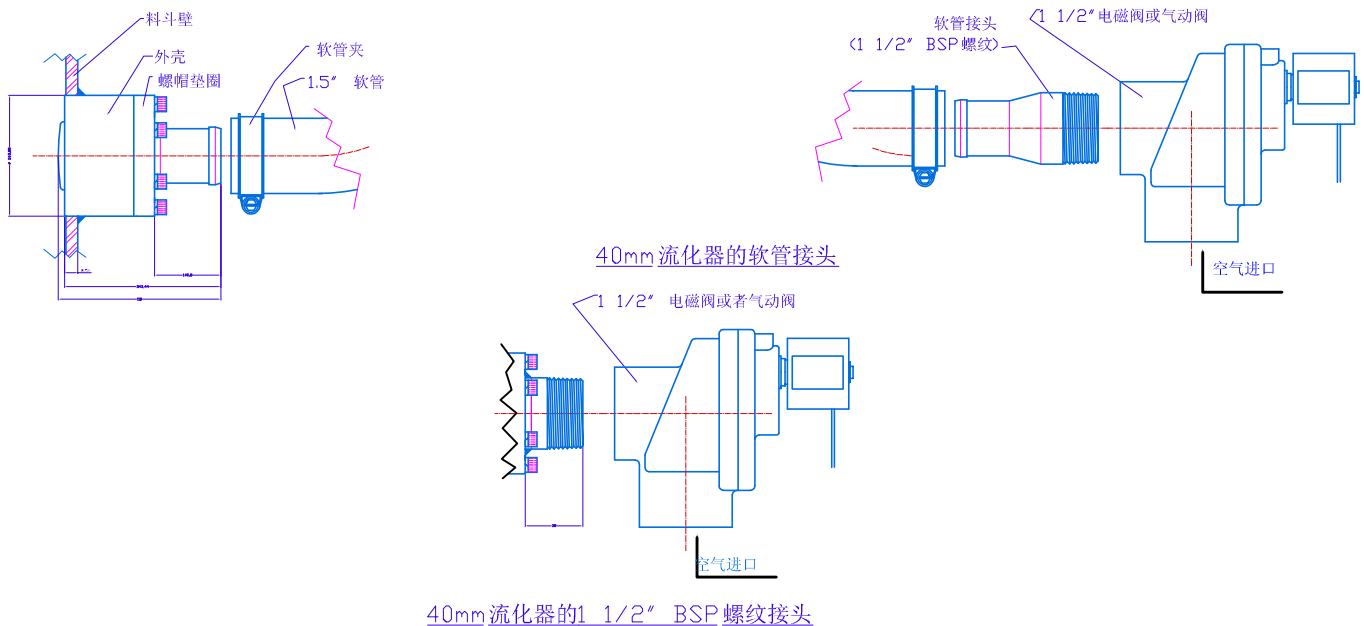


流化器用于清理附着在料斗表面的物料，使物料顺利地由储料仓或给料斗内排出；

其工作原理是在料斗表面形成一小股气流，防止物料粘附；

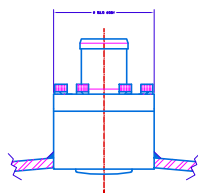
气流可以减小物料与料斗表面的摩擦，使其顺利地排出，其有效作用半径可达2.5m，高效节能。流化器结构紧凑，有效排料；



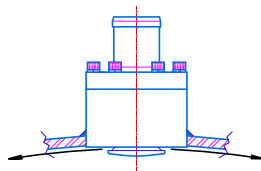
主要部件由不锈钢制造，两百万次操作免维护；压缩空气控制，方便可靠，0.5秒即完成一个吹扫过程；

动作频率和吹扫时间由一只两通电磁阀控制，与料斗配料阀协同作用。

工作压力为7bar，流化器出口空气流量0.0625Nm³/min。



流化器关



流化器开

流化器可将物料与料斗壁隔开，作用直径达5m

以上数据非用于安装目的
Macawber China

Macawber 集团成员公司

先进的气动输送及注入系统
适用腐蚀及压力工况的圆顶阀
混合及配料控制系统
完全的散料系统设计及总包供货能力